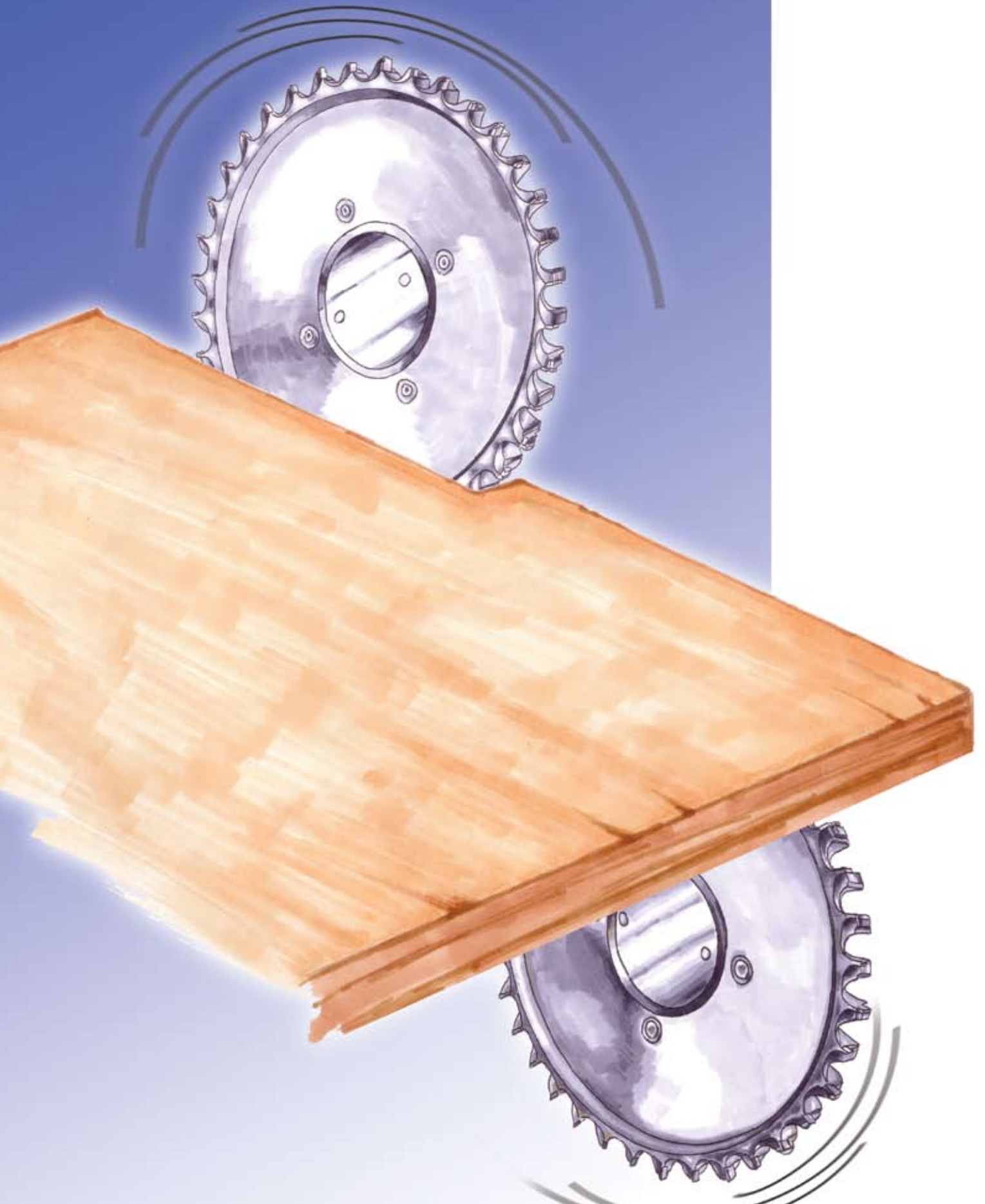


# Zerspaner

**AKE**  
Cutting & better



# Inhalt

Sägeblätter
Zerspaner
Bohrungsfräser
Schaftfräser
Bohrer
Wendeplatten / Messer
Spannsysteme
Informationen

## Zerspanerübersicht

### Kompaktzerspaner

PLT Kompaktzerspaner [2600] ..... 72

### Segmentzerspaner

Zerspaner mit Fixmatic Schnellspannsystem [0034] ..... 73

### Segmentzerspaner

Ersatzteile für Segmentzerspaner [0032/0033/0038] ..... 74

### Segmentzerspaner

Zerspaner mit Flanschbüchse [0033] ..... 75

### Variozerspaner

Zerspaner mit Flanschbüchse [0033/7033] ..... 76

### Variozerspaner

Ersatz Sägeblatt [0032/0033/7032/7033] ..... 77

### Sägen-Segmentzerspaner

Zerspaner mit Flanschbüchse für Homag / IMA [0033] ..... 78

### Sägen-Segmentzerspaner

Ersatz Sägeblatt [0032/7032] ..... 79

### Sägen-Segmentzerspaner

Ersatz Sägeblatt [0032] und  
Ersatz Segment [0452/0453] für Zerspaner ..... 80

### Vorritz Kreissägeblatt

Ritzsägeblatt mit Flanschbüchse [0030/0031/7030] ..... 81

### Vorritz Kreissägeblatt

Ritzsägeblatt mit Fixmatic Schnellspannsystem [0038] ..... 82

### Vorritz Kreissägeblatt

Ersatz Ritzsägeblatt für AKE und Fremdfabrikate [0030] ..... 83

# Zerspanerübersicht

	PLT Kompakt- zerspaner 2600	Segment- zerspaner 0034	Segment- zerspaner 0033	Vario- zerspaner 0033	Sägen Segment- zerspaner 0033
<b>Anwendung</b>	Zum Formatieren von beschichteten oder unbeschichteten Plattenwerkstoffen für hochwertige Möbelteile	Zum Formatieren von beschichteten und unbeschichteten Plattenwerkstoffen bei großer Zerspanungsbreite	Zum Formatieren von beschichteten und unbeschichteten Plattenwerkstoffen	Zum Formatieren und zur Restzerspannung von Vollholz und Plattenwerkstoffen	Zum Formatieren von beschichteten und unbeschichteten Plattenwerkstoffen bei großer Zerspanungsbreite
<b>Maschine</b>	Doppelendprofiler mit Standard - oder Hydrowelle	Doppelendprofiler	Doppelendprofiler	Vielblattsäge- maschinen Doppelend- profiler	Doppelendprofiler Vielblattsäge- maschinen
<b>Schneidenbestückung</b>	DP	HW	HW	HW / DP	HW / DP
<b>Schnittstelle</b>					
Flanschbüchse	++	-	+	+	+
Hydrobüchse mit 6 Kant	+++	-			
Fixmatic Schnellwechsler	-	+			
Schnellwechsler D 160	+	-			+
Schnellwechsler D 190	+	-			
<b>Einsatz als Doppelzerspaner</b>	+++	-	+	-	+
<b>Einsatz als Ritzen - Zerspanen</b>	+	+	+	+	+
<b>Material</b>					
OSB - Span - MDF Platten warm	-	+	+	-	++
OSB - Platten	+++	+	+	+	++
Spanplatte mit loser Mittelschicht	+++	+	+	+	+
Spanplatte, Melamin besch.	+++	+	+	+	++
Spanplatte, HPL beschichtet	++	-	-	-	+
Spanplatte, Papier oder Folien besch.	+++	-	-	-	-
Spanplatte mit Furnierüberstand längs	+++ mit Hackerschneid	-	-	-	+ mit Splitterholz
Spanplatten mit Furnierüberstand quer	++	++	++	++	++
Sperrholzplatten mit losem Überstand	-	-	-	-	+ mit Splitterholz
MDF beschichtet oder unbeschichtet	++ ohne Hydro '+++ mit Hydro auf Hydrowelle	+	+	+	+
Vollholz längs	++	-	-	++	+
Vollholz quer	++	-	-	++	++

Sägeblätter
Zerspaner
Bohrungsfäser
Schaftfräser
Bohrer
Wendeplatten / Messer
Spannsysteme
Informationen

# Kompaktzerspaner

## PLT Kompaktzerspaner [2600]



Anwendung: Zum Formatieren von Holzwerkstoff

Werkstoff: Holzwerkstoff roh und beschichtet. Sehr gut geeignet für Spanplatte mit 'loser' Mittelschicht und Holzwerkstoff mit empfindlicher Beschichtung (z. B. Folie, Papier, etc.)

Maschine: Doppelendprofiler, Kantenanleimer

Ausführung: Verbesserte Späneentsorgung durch verzögerten Späneauswurf. Sehr gut geeignet für Maschinen mit spanoptimierten Absaughauben. Weniger Mehrfachzerspanung, bis zu 25% höherer Standweg und geringere Rüstkosten

Zahn: DP



### PLT Kompaktzerspaner. Passend für Hydrobüchse d 40 6kt.

D mm	B mm	d mm	Z	R/L	Type	Bestell-Nr.
250	10	80	24	li	26003901L	10039492
250	10	80	24	re	26003901R	10039491
250	10	80	36	li	26003902L	10039494
250	10	80	36	re	26003902R	10039493
250	10	80	48	li	26003903L	10039496
250	10	80	48	re	26003903R	10039495

### PLT Kompaktzerspaner. Passend für Flanschbüchse d 35 DKN

D mm	B mm	d mm	Z	R/L	Type	Bestell-Nr.
250	10	80	24	li	26004545L	10102832
250	10	80	24	re	26004545R	10102833
250	10	80	36	li	26004546L	10102834
250	10	80	36	re	26004546R	10102835
250	10	80	48	li	26004547L	10102836
250	10	80	48	re	26004547R	10102837

### PLT Kompaktzerspaner mit Bajonettaufnahmen. Passend für Schnellspannsystem D 160 mm

D mm	B mm	d mm	Z	R/L	Type	Bestell-Nr.
250	10	60	24	li	26004548L	10102838
250	10	60	24	re	26004548R	10102839
250	10	60	36	li	26004549L	10102840
250	10	60	36	re	26004549R	10102841
250	10	60	48	li	26004550L	10102842
250	10	60	48	re	26004550R	10102843

Büchsen siehe Kapitel Spannsysteme

Auch für Schnellspannsystem D 192 mm lieferbar

# Segmentzerspaner

## Zerspaner mit Fixmatic Schnellspannsystem [0034]



Anwendung: Zum Formatieren von Holzwerkstoff  
 Werkstoff: Holzwerkstoff roh und beschichtet  
 Maschine: Doppelendprofiler, Kantenanleimer  
 Ausführung: Grundkörper aus Stahl, mit eingesetzten HW Schneidsegmenten und HW Sägeblatt (Flachzahn). Auf Fixmatic Schnellspannsystem montiert  
 Zahn: HW. DP auf Anfrage



D mm	B mm	d mm	Z	R/L	Type	Bestell-Nr.
205	20	35 DKN	44/ 12	li	003420035	10008235
205	20	35 DKN	44/ 12	re	003420036	10008236
205	20	40 6kt.	44/ 12	li	003420040	10008237
205	20	40 6kt.	44/ 12	re	003420041	10008238
205	20	40 DKN	44/ 12	li	003420042	10008239
205	20	40 DKN	44/ 12	re	003420043	10008240
205	20	35 DKN	60/ 12	li	003420135	10008241
205	20	35 DKN	60/ 12	re	003420136	10008242
205	20	40 6kt.	60/ 12	li	003420140	10008243
205	20	40 6kt.	60/ 12	re	003420141	10008244
205	20	40 DKN	60/ 12	li	003420142	10008245
205	20	40 DKN	60/ 12	re	003420143	10008246
255	20	35 DKN	48/ 18	li	003425035	10008251
255	20	35 DKN	48/ 18	re	003425036	10008252
255	20	40 6kt.	48/ 18	li	003425040	10008253
255	20	40 6kt.	48/ 18	re	003425041	10008254
255	20	40 DKN	48/ 18	li	003425042	10008255
255	20	40 DKN	48/ 18	re	003425043	10008256
255	20	35 DKN	60/ 18	li	003425135	10008257
255	20	35 DKN	60/ 18	re	003425136	10008258
255	20	40 6kt.	60/ 18	li	003425140	10008259
255	20	40 6kt.	60/ 18	re	003425141	10008260
255	20	40 DKN	60/ 18	li	003425142	10008261
255	20	40 DKN	60/ 18	re	003425143	10008262

### Ersatz Zerspaner mit HW Sägeblatt. Passend für Fixmatic Schnellspannsystem

D mm	B mm	d mm	Z	R/L	Type	Bestell-Nr.
205	20	75	44/ 12	li	003420235	10008247
205	20	75	44/ 12	re	003420236	10008248
205	20	75	60/ 12	li	003420335	10008249
205	20	75	60/ 12	re	003420336	10008250
255	20	80	48/ 18	li	003425235	10008263
255	20	80	48/ 18	re	003425236	10008264
255	20	80	60/ 18	li	003425335	10008265
255	20	80	60/ 18	re	003425336	10008266

Sägeblätter
Zerspaner
Bohrungsfäser
Schaftfräser
Bohrer
Wendeplatten / Messer
Spannsysteme
Informationen

# Segmentzerspaner

## Ersatzteile für Segmentzerspaner [0032/0033/0038]



### Ersatz HW Sägeblatt (Flachzahn). Passend für Segmentzerspaner

D mm	B mm	b mm	d mm	Verbohrung mm	Z	R/L	Type	Bestell-Nr.
205	4	2,8	80	4/9/140	44F	li	003220101	10000113
205	4	2,8	80	4/9/140	44F	re	003220201	10000120
205	4	2,8	80	4/9/140	60F	li	003220301	10000125
205	4	2,8	80	4/9/140	60F	re	003220401	10000132
255	4	2,8	80	6/9/190	48F	li	003225102	10000168
255	4	2,8	80	6/9/190	48F	re	003225202	10000174
255	4	2,8	80	6/9/190	60F	li	003225302	10000175
255	4	2,8	80	6/9/190	60F	re	003225402	10001477
255	4	2,8	100	6/9/190	48F	li	003225501	10001478
255	4	2,8	100	6/9/190	48F	re	003225502	10001479
255	4	2,8	100	6/9/190	60F	li	003225503	10001480
255	4	2,8	100	6/9/190	60F	re	003225504	10001481

### Ersatz Fixmatic Schnellspannsystem

D mm		d mm	Type	Bestell-Nr.
147	für Zerspaner D=200	35 DKN	003814737	10017693
147	für Zerspaner D=200	40 DKN	003814744	10017695
147	für Zerspaner D=200	40 6kt.	003814745	10017696
192	für Zerspaner D=250	35 DKN	003819237	10017688
192	für Zerspaner D=250	40 DKN	003819244	10017689
192	für Zerspaner D=250	40 6kt.	003819245	10017692

### Ersatz Segment und Schraube

	Type	Bestell-Nr.
Segment mit Gewindestift. 1 VE (= 12 Stück)	003301201	10007646
Segment mit Gewindestift Z1. 1 VE (= 12 Stück)	003301400	10007652
Gewindestift. 1 VE (= 24 Stück)	003302402	10007664
Schraube (Torx) M5x12 SK9 für Sägeblatt. 1 VE (= 50 Stück)	003105001	40013528
Schraube (Torx) M5x12 SK10 für Sägeblatt. 1 VE (= 50 Stück)	003105002	10106212

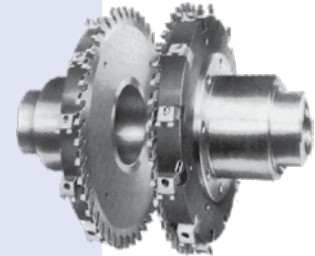


# Segmentzerspaner

## Zerspaner mit Flanschbüchse [0033]



Anwendung: Zum Formatieren von Holzwerkstoff  
 Werkstoff: Holzwerkstoff roh und beschichtet  
 Maschine: Doppelendprofiler, Kantenanleimer  
 Ausführung: Grundkörper aus Stahl, mit eingesetzten HW Schneidsegmenten und HW Sägeblatt (Flachzahn). Auf Flanschbüchse montiert  
 Zahn: HW. DP auf Anfrage



D mm	B mm	d mm	Z	R/L	Type	Bestell-Nr.
205/ 200	20	35 DKN	44/ 12	li	003320031	10007681
205/ 200	20	35 DKN	44/ 12	re	003320001	10007672
205/ 200	40	35 DKN	44/ 24	li	003320032	10007682
205/ 200	40	35 DKN	44/ 24	re	003320002	10007673
205/ 200	60	35 DKN	44/ 36	li	003320033	10007683
205/ 200	60	35 DKN	44/ 36	re	003320003	10007674
205/ 200	20	35 DKN	60/ 12	li	003320041	10007684
205/ 200	20	35 DKN	60/ 12	re	003320010	10007677
205/ 200	40	35 DKN	60/ 24	li	003320042	10007685
205/ 200	40	35 DKN	60/ 24	re	003320012	10007678
205/ 200	60	35 DKN	60/ 36	li	003320043	10007686
205/ 200	60	35 DKN	60/ 36	re	003320013	10007679
255/ 250	20	35 DKN	48/ 18	li	003325031	10007947
255/ 250	20	35 DKN	48/ 18	re	003325001	10007941
255/ 250	40	35 DKN	48/ 36	li	003325032	10007948
255/ 250	40	35 DKN	48/ 36	re	003325002	10007942
255/ 250	60	35 DKN	48/ 54	li	003325033	10007949
255/ 250	60	35 DKN	48/ 54	re	003325003	10007943
255/ 250	20	35 DKN	60/ 18	li	003325041	10007950
255/ 250	20	35 DKN	60/ 18	re	003325010	10007944
255/ 250	40	35 DKN	60/ 36	li	003325042	10007951
255/ 250	40	35 DKN	60/ 36	re	003325012	10007945
255/ 250	60	35 DKN	60/ 54	li	003325043	10007952
255/ 250	60	35 DKN	60/ 54	re	003325013	10007946

### Ersatz Flanschbüchse. Passend für Segmentzerspaner, Variozerspaner und Sägen-Segmentzerspaner

D mm	d mm	für Zerspaner Bohrung mm	Type	Bestell-Nr.
115	35 DKN	80	003300002	10041444
115	40 DKN	80	003300001	10007639

Ersatzteile siehe Segmentzerspaner mit Fixmatic Schnellspannsystem

Sägeblätter
Zerspaner
Bohrungsfräser
Schaftfräser
Bohrer
Wendeplatten / Messer
Spannsysteme
Informationen

# Variozerspaner

## Zerspaner mit Flanschbüchse [0033/7033]



**Anwendung:** Zum Formatieren von Holzwerkstoff. Zum Restholzerspanen auf Vielblattkreissäge ohne Aufnahmebüchse  
**Werkstoff:** Massivholz, Holzwerkstoff roh und beschichtet  
**Maschine:** Doppelendprofiler, Vielblattkreissäge  
**Ausführung:** Grundkörper aus Stahl. Mit Sägeblatt einseitig spitz mit Achswinkel, für verbesserten Spänetransport  
**Zahn:** DP, HW

D mm	B mm	d mm	Z	Qualität	R/L	Type	Bestell-Nr.
255	14,4	35	48/ 12/ 6	DP	li	703325681	10111946
255	14,4	35	48/ 12/ 6	DP	re	703325680	10111947
255	14,4	40	48/ 12/ 6	HW	li	003325781	10111958
255	14,4	40	48/ 12/ 6	HW	re	003325780	10111962
255	14,4	40	48/ 12/ 6	DP	li	703325881	10111965
255	14,4	40	48/ 12/ 6	DP	re	703325880	10111967
255	14,4	35	48/ 12/ 6	HW	li	003325581	10031372
255	14,4	35	48/ 12/ 6	HW	re	003325580	10031373
255	14,4	35	60/ 12/ 6	DP	li	703325683	10111948
255	14,4	35	60/ 12/ 6	DP	re	703325682	10111949
255	14,4	40	60/ 12/ 6	HW	li	003325783	10111963
255	14,4	40	60/ 12/ 6	HW	re	003325782	10111964
255	14,4	40	60/ 12/ 6	DP	li	703325883	10111968
255	14,4	40	60/ 12/ 6	DP	re	703325882	10111969
255	14,4	35	60/ 12/ 6	HW	li	003325583	10031374
255	14,4	35	60/ 12/ 6	HW	re	003325582	10031375

Sägeblätter
<b>Zerspaner</b>
Bohrungsfräser
Schaftfräser
Bohrer
Wendeplatten / Messer
Spannsysteme
Informationen



# Variozerspaner

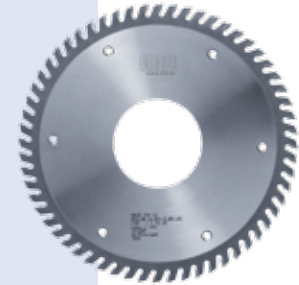
## Ersatz Sägeblatt [0032/0033/7032/7033]

HW Ersatz Sägeblatt einseitig spitz mit Achswinkel.  
Passend für Variozerspaner mit Flanschbüchse

D mm	B mm	b mm	d mm	Z	R/L	Type	Bestell-Nr.
250	5,5	5	30	12F m. Achsw.	li	003325081	10029264
250	5,5	5	30	12F m. Achsw.	re	003325082	10029282
255	7	5	30	6F m. Achsw.	li	003325585	10029259
255	7	5	30	6F m. Achsw.	re	003325584	10029280
255	4	2,8	30	48E m. Achsw.	li	003225581	10029263
255	4	2,8	30	48E m. Achsw.	re	003225580	10029281
255	4	2,8	30	60E m. Achsw.	li	003225583	10029262
255	4	2,8	30	60E m. Achsw.	re	003225582	10029279

DP Ersatz Sägeblatt einseitig spitz mit Achswinkel. Bestückungshöhe 5 mm.  
Passend für Variozerspaner mit Flanschbüchse

D mm	B mm	b mm	d mm	Z	R/L	Type	Bestell-Nr.
250	5,5	5,00	80	12F	li	703325081	10112203
250	5,5	5,00	80	12F	re	703325082	10112204
255	6	5,00	80	12/ 6F	li	703325583	10112205
255	6	5,00	80	12/ 6F	re	703325584	10112206
255	4,3	2,80	80	36F	li	703225587	10112197
255	4,3	2,80	80	36F	re	703225586	10112198
255	4,3	2,80	80	48F	li	703225581	10112199
255	4,3	2,80	80	48F	re	703225582	10112200
255	4,3	2,80	80	60F	li	703225583	10112201
255	4,3	2,80	80	60F	re	703225584	10112202
260	5	4,00	80	12/ 6F	li	703326085	10112207
260	5	4,00	80	12/ 6F	re	703326086	10112208



Sägeblätter

Zerspaner

Bohrungsfräser

Schaftfräser

Bohrer

Wendeplatten /  
Messer

Spannsysteme

Informationen

# Sägen-Segmentzerspaner

## Zerspaner mit Flanschbüchse für Homag / IMA [0033]



Anwendung: Zum Formatieren von Holzwerkstoff mit Ritzen, Zerspanen und Doppelzerspanen

Werkstoff: Holzwerkstoff roh und beschichtet

Maschine: Doppelendprofiler, Kantenanleimer

Ausführung: Zerspaner mit Grundkörper aus Stahl. Mit eingesetzten HW Segmenten mit Achswinkel für optimierten Spanablauf. Mit HW Sägeblatt (Flachzahn)

Zahn: HW



D mm	B mm	d mm	Z	R/L	Type	Bestell-Nr.
250	18	35 DKN	48F+ 6x4	li	003325131	10029822
250	18	35 DKN	48F+ 6x4	re	003325101	10007953
250	18	40 DKN	48F+ 6x4	li	003325241	10112006
250	18	40 DKN	48F+ 6x4	re	003325210	10112007
250	18	35 DKN	72F+ 6x4	li	003325141	10029823
250	18	35 DKN	72F+ 6x4	re	003325110	10007962
250	18	40 DKN	72F+ 6x4	li	003325341	10112010
250	18	40 DKN	72F+ 6x4	re	003325310	10112011

### Aufbauzerspaner zur Vergrößerung der Schnittbreite auf 36 mm. Mit HW Segmenten

D mm	B mm	d mm	Z	R/L	Type	Bestell-Nr.
250	18	80	6x4	li	003324900	10112012
250	18	80	6x4	re	003324901	10112013

### Mit Bajonettaufnahmen für Schnellspannsystem D 160 mm. Mit HW Segmenten und HW Sägeblatt

D mm	B mm	d mm	Z	R/L	Type	Bestell-Nr.
250	18	60	48F+ 6x4	li	003324902	10112014
250	18	60	48F+ 6x4	re	003324903	10112015
250	18	60	72F+ 6x4	li	003324906	10112018
250	18	60	72F+ 6x4	re	003324907	10112019

### Mit Bajonettaufnahmen für Fixmatic Schnellspannsystem D 192 mm. Mit HW Segmenten und HW Sägeblatt (Flachzahn)

D mm	B mm	d mm	Z	R/L	Type	Bestell-Nr.
250	18	80	48F+ 6x4	li	003324920	10112014
250	18	80	48F+ 6x4	re	003324921	10112022
250	18	80	72F+ 6x4	li	003324924	10112025
250	18	80	72F+ 6x4	re	003324925	10112026

Sägeblätter

Zerspaner

Bohrungsfräser

Schaftfräser

Bohrer

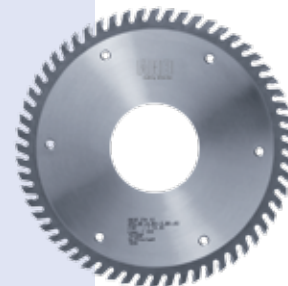
Wendeplatten /  
Messer

Spannsysteme

Informationen

# Sägen-Segmentzerspaner

Ersatz Sägeblatt [0032/7032]



## Ersatz HW Sägeblatt. Passend für System AKE und Leuco

D mm	B mm	b mm	d mm	Verbohrung mm	Z	R/L	Type	Bestell-Nr.
200	4	2,8	80	4/10/100	40F	li	003220140	10000116
200	4	2,8	80	4/10/100	40F	re	003220240	10000123
200	4	2,8	80	4/10/100	60F	li	003220340	10000127
200	4	2,8	80	4/10/100	60F	re	003220440	10000134
220	4	2,8	80	6/10/154	60F Achsw.	li	003222141	10000154
220	4	2,8	80	6/10/154	60F Achsw.	re	003222241	10000157
250	4	2,8	80	6/10/200	48F	li	003225008	10000162
250	4	2,8	80	6/10/200	48F	re	003225009	10000163
250	4	2,8	80	6/10/200	72F	li	003225080	10013458
250	4	2,8	80	6/10/200	72F	re	003225180	10013471
250	4	2,8	100	6/10/200	78F	li	003225110	10000171
250	4	2,8	100	6/10/200	78F	re	003225010	10000165
255	4	2,8	100	6/10/200	54F	li	003225541	10001482
255	4	2,8	100	6/10/200	54F	re	003225641	10001483
255	4	2,8	80	6/10/200	60F	li	003225741	10012901
255	4	2,8	80	6/10/200	60F	re	003225841	10001485

## Ersatz DP Sägeblatt mit Achswinkel. Passend für Sägen Segmentzerspaner

D mm	B mm	b mm	d mm	Verbohrung mm	Z	R/L	Type	Bestell-Nr.
250	4	2,8	80	6/10/200	36F	li	703225007	10112223
250	4	2,8	80	6/10/200	36F	re	703225008	10112224
250	4	2,8	80	6/10/200	48F	li	703225009	20007702
250	4	2,8	80	6/10/200	48F	re	703225011	20002539
250	4	2,8	80	6/10/200	60F	li	703225021	10112226
250	4	2,8	80	6/10/200	60F	re	703225022	10112227
250	4	2,8	80	6/10/200	72F	li	703225023	10112209
250	4	2,8	80	6/10/200	72F	re	703225024	10112210

## Ersatz Flanschbüchse siehe Segmentzerspaner

Sägeblätter

Zerspaner

Bohrungsfäser

Schaftfräser

Bohrer

Wendeleplatten /  
Messer

Spannsysteme

Informationen

# Sägen-Segmentzerspaner

Ersatz Sägeblatt [0032] und  
Ersatz Segment [0452/0453] für Zerspaner



Ersatz HW Sägeblatt, unverbohrt. Für universelle Anwendung bei Fremdfabrikat  
Für Verbohrungen und Aussparungen bitte Zerspanertyp und Fabrikat angeben

D mm	B mm	b mm	d mm	Z	Type	Bestell-Nr.
205	4	2,8	80	44F	003220200	10000118
205	4	2,8	80	60F	003220400	10000131
210	4	2,8	80	44F	003221200	10000141
210	4	2,8	80	60F	003221400	10000149
<input type="checkbox"/> 250	4	2,8	80	78F	003225000	10000160
255	4	2,8	80	48F	003225200	10000172
255	4	2,8	80	60F	003225400	10000177
260	4	2,8	80	48F	003226600	10001498
<input type="checkbox"/> 260	4	2,8	80	60F	003226800	10001501
260	4	2,8	80	72F	003226010	10001492



Ersatz HW Segment. Passend für System AKE\* und Leuco

D mm	Z	R/L	Type	Bestell-Nr.
200	4		045200004	10008892*
200/250	4 m. Achsw.	li	045200204	10113184
200/250	4 m. Achsw.	re	045200104	10113183
250	4K	li	045201204	10113186
250	4K	re	045201104	10113185
300	8	li	045300208	10008912
300	8	re	045300108	10008908
300	10	li	045300220	10008914
300	10	re	045300120	10008910
350/430	8	li	045350208	10008919
350/430	8	re	045350108	10008916
350/430	10	li	045350210	10008920
350/430	10	re	045350110	10008917

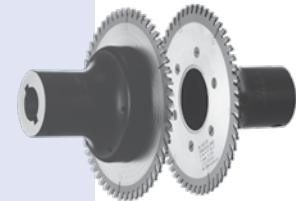
Sägeblätter
Zerspaner
Bohrungsfräser
Schaftfräser
Bohrer
Wendeplatten / Messer
Spannsysteme
Informationen

# Vorritz Kreissägeblatt

## Ritzsägeblatt mit Flanschbüchse [0030/0031/7030]



Anwendung: Zum Vorritzen im Gleichlauf zur Herstellung ausrissfreier Kanten  
 Werkstoff: Holzwerkstoff roh und beschichtet  
 Maschine: Doppelendprofiler, Kantenanleimer  
 Ausführung: Ritzsägeblatt mit Flanschbüchse. Passend für Homag, IMA, Torwegge.  
 Zahn: HW



D mm	B mm	b mm	d mm	Z	R/L	Type	Bestell-Nr.
180	3,2	2,2	30 DKN	42F	li	003175114	10001473
180	3,2	2,2	30 DKN	42F	re	003175115	10001474
180	3,2	2,2	30 DKN	54F	li	003175014	10001471
180	3,2	2,2	30 DKN	54F	re	003175015	10001472

### Ersatz HW oder DP Sägeblatt. DP Bestückungshöhe 5 mm. Passend für Ritzsägeblatt mit Flanschbüchse

D mm	B mm	b mm	d mm	Z	Qualität	R/L	Type	Bestell-Nr.
180	3,2	2,2	65	36F	DP	li	703018010	10112284
180	3,2	2,2	65	36F	DP	re	703018011	10112286
180	3,2	2,2	65	42F	HW	li	003018008	10000265
180	3,2	2,2	65	42F	HW	re	003018009	10000267
180	3,2	2,2	65	42F	DP	li	703018008	10112149
180	3,2	2,2	65	42F	DP	re	703018009	10112150
180	3,2	2,2	65	48F	DP	li	703018006	10112274
180	3,2	2,2	65	48F	DP	re	703018007	10112281
180	3,2	2,2	65	54F	HW	li	003018006	10000261
180	3,2	2,2	65	54F	HW	re	003018007	10000263

### Ersatz Flanschbüchse. Passend für Ritzsägeblatt für Flanschbüchse

D mm	d mm	für Ritzsägeblatt Bohrung	Type	Bestell-Nr.
108	30 DKN	65 mm	003100014	10000078

### Ersatz Schraube

	Type	Bestell-Nr.
Schraube (Torx) M5x12 SK9 für Sägeblatt. 1VE (= 50 Stück)	003105001	40013528
Schraube (Torx) M5x12 SK10 für Sägeblatt. 1VE (= 50 Stück)	003105002	10106212

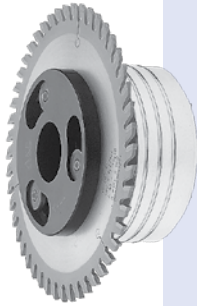
Sägeblätter
Zerspaner
Bohrungsfäser
Schaftfräser
Bohrer
Wendeplatten / Messer
Spannsysteme
Informationen

# Vorritz Kreissägeblatt

## Ritzsägeblatt mit Fixmatic Schnellspannsystem [0038]



Anwendung: Zum Vorritzen im Gleichlauf zur Herstellung aussrissfreier Kanten  
 Werkstoff: Holzwerkstoff roh und beschichtet  
 Ausführung: Ritzsägeblatt mit Fixmatic Schnellspannsystem und Klemmflansch  
 Maschine: Doppelendprofiler, Kantenanleimer  
 Zahn: HW



D mm	B mm	b mm	d mm	Z	R/L	Type	Bestell-Nr.
180	3,2	2,2	30 DKN	30F	li	003818031	10008677
180	3,2	2,2	30 DKN	30F	re	003818032	10008678
180	3,2	2,2	40 6kt.	30F	li	003818040	10008679
180	3,2	2,2	40 6kt.	30F	re	003818041	10008680
180	3,2	2,2	30 DKN	42F	li	003818131	10008703
180	3,2	2,2	30 DKN	42F	re	003818132	10008704
180	3,2	2,2	40 6kt.	42F	li	003818140	10008705
180	3,2	2,2	40 6kt.	42F	re	003818141	10008706
180	3,2	2,2	30 DKN	54F	li	003818231	10008729
180	3,2	2,2	30 DKN	54F	re	003818232	10008730
180	3,2	2,2	40 6kt.	54F	li	003818240	10008731
180	3,2	2,2	40 6kt.	54F	re	003818241	10008732
200	3,2	2,2	30 DKN	48F	li	003820031	10008747
200	3,2	2,2	30 DKN	48F	re	003820032	10008748
200	3,2	2,2	30 DKN	60F	li	003820131	10008771
200	3,2	2,2	30 DKN	60F	re	003820132	10013012

### Ersatz Fixmatic Schnellspannsystem. Passend für Ritzsägeblatt für Fixmatic Schnellspannsystem

D mm	d mm	für Ritzsägeblatt Bohrung mm	Type	Bestell-Nr.
122	30 DKN	50	003812232	10017697
122	35 DKN	50	003812237	10017698
122	40 6kt.	50	003812245	10017699

### Ersatz Klemmflansch. Passend für Fixmatic Schnellspannsystem

D mm	für Montage	R/L	Type	Bestell-Nr.
122	zwischen Klemmflansch (innen)	li	003800050	10008635
122	zwischen Klemmflansch (innen)	re	003800150	10008643
122	vor Klemmflansch (außen)	li	003800051	10019682
122	vor Klemmflansch (außen)	re	003800151	10017798

Sägeblätter

Zerspaner

Bohrungsfräser

Schaftfräser

Bohrer

Wendeplatten /  
Messer

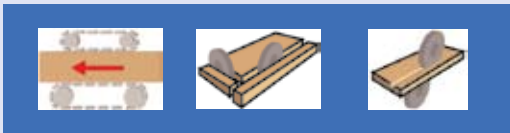
Spannsysteme

Informationen



# Vorritz Kreissägeblatt

Ersatz Ritzsägeblatt für AKE und Fremdfabrikate [0030]



Anwendung: Zum Vorritzen und Formatieren  
 Werkstoff: Holzwerkstoff roh und beschichtet  
 Maschine: Doppelendprofiler, Kantenanleimer  
 Ausführung: \* = Passend für AKE / Leuco Schnellspannsystem  
 Zahn: HW



D mm	B mm	b mm	d mm	NL mm	Z	Type	Bestell-Nr.
150	3,2	2,2	30		30F	003015030	10000251
150	3,2	2,2	30		48F	003015031	10000253
180	3,2	2,2	30		30F	003018034	10000271
180	3,2	2,2	50	3/22/80 + 3/6/80	30F	003018051	10000275 *
180	3,2	2,2	30		42F	003018033	10000269
180	3,2	2,2	50	3/22/80 + 3/6/80	42F	003018050	10000273 *
180	3,2	2,2	30		54F	003018031	10000268
180	3,2	2,2	50	3/22/80 + 3/6/80	54F	003018052	10000276 *
200	3,2	2,2	30		36F	003020030	10000281
200	3,2	2,2	30		48F	003020031	10000282
200	3,2	2,2	50	3/22/80 + 3/6/80	48F	003020051	10000286 *
200	3,2	2,2	30		60F	003020033	10000284
200	3,2	2,2	50	3/22/80 + 3/6/80	60F	003020053	10000287 *
255	3,2	2,2	30		60F	003025531	10000289
305	3,2	2,2	30		54F	003030531	10000073
305	3,2	2,2	30		72F	003030533	10000074
355	4,4	3	30		72F	003035530	10023388

Sägeblätter

Zerspaner

Bohrungsfäser

Schafffräser

Bohrer

Wendeplatten /  
Messer

Spannsysteme

Informationen